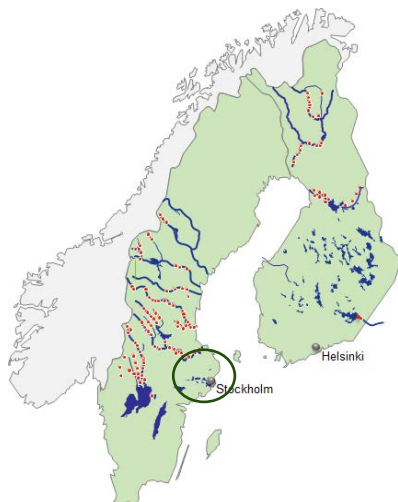




Centrale hydroélectrique d'Untra et la Fondation Uppland

Une collaboration locale au service de l'environnement

FOCUS ENVIRONNEMENT. Souhaitée par la ville de Stockholm au début du 20ème pour son alimentation électrique, la centrale d'Untra a été mise en service en 1918. Composé notamment de forêts inondables et de « champs de rivière », l'environnement de la centrale d'Untra se situe au cœur d'un écosystème fragile et spécifique à la région. En vue de préserver cet écosystème et sa biodiversité, Fortum collabore étroitement avec la Fondation Uppland, les exploitants forestiers et les municipalités environnantes.



LA FONDATION UPPLAND, PARTENAIRE ENGAGÉ POUR PRÉSERVER L'ENVIRONNEMENT DU COMTÉ D'UPPSALA UPPLAND

La Fondation Uppland a été créée en 1972 par le Conseil du comté d'Uppsala Uppland et les municipalités de la région pour promouvoir la gestion responsable de la nature et le développement des activités de plein air. Dans cet objectif, elle a développé plus de 30 zones dédiées au tourisme vert (terrains de camping, cabanes), dont la moitié sont des réserves naturelles. La Fondation Uppland est aussi responsable de la création et de l'entretien des sentiers de randonnée du comté

d'Upplandsleden ainsi que des parcours de canoë.

L'École de la nature, créée par la Fondation, accueille des enseignants et leurs élèves de la région pour leur proposer des activités extérieures. La Fondation joue aussi un rôle d'information important en matière de gestion de la nature et de tourisme vert. La fondation est ainsi partenaire de Biotopia, le musée biologique d'Uppsala. Le partage de connaissances passe aussi par la conception de brochures et de dépliants pédagogiques ainsi que sur son site web.

Les projets de la Fondation sont financés par le Conseil régional, les municipalités d'Uppland et des partenaires associés aux projets tels que Fortum.

La centrale hydroélectrique d'Untra en bref :

- La centrale hydroélectrique d'Untra est située sur la rivière Dalälven, au nord de Stockholm
- Elle compte 5 unités de production
- Puissance totale : 42 MW
- Débit d'eau maximal : 370 m³/s
- Production annuelle : 270 GWh

Le projet de modernisation en cours :

- Modernisation de la centrale avec l'installation d'une nouvelle turbine, augmentant la production annuelle de 13%
- Meilleure intégration de l'ouvrage dans son environnement

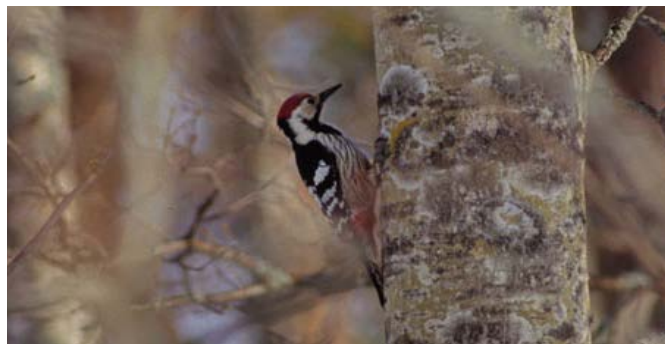
Fortum France

Tour Egée, 9/11 allée de l'Arche,
Paris La Défense, 92671 Courbevoie Cedex, France, tel. +33 1 70 92 38 14
www.fortum.fr



LA RIVIÈRE DALÄLVEN, AU CŒUR D'UN ÉCOSYSTÈME FRAGILE À PROTÉGER

La rivière joue un rôle décisif dans la protection de la végétation exceptionnelle de la forêt primitive. Les crues récurrentes sont à l'origine des forêts inondables et des « champs de rivière », des spécificités de la région à préserver.

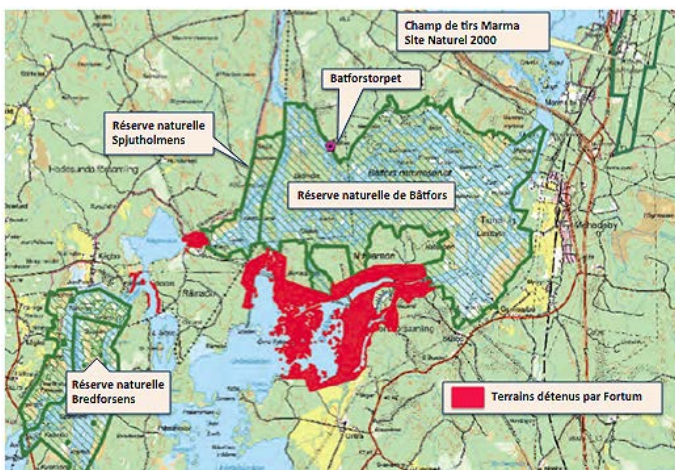


UN PLAN D'ACTION FONDÉ SUR DES INVENTAIRES RÉGULIERS DE LA BIODIVERSITÉ

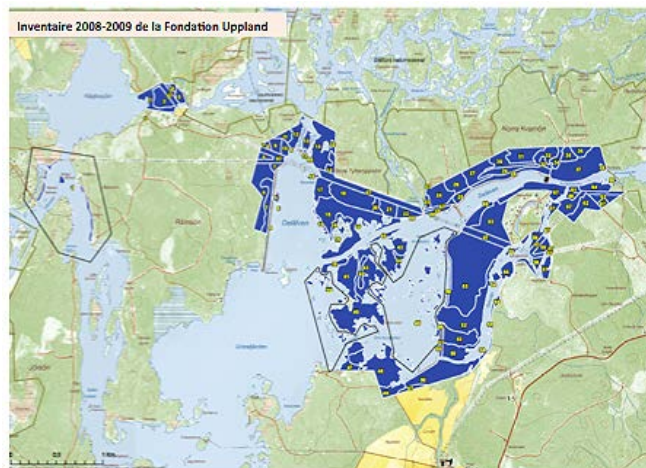
Des inventaires faunistiques et floristiques ont été réalisés par la Fondation dans les zones proches de la centrale d'Untra, sur une superficie de 352 hectares, entre 1998 et 2000 et entre 2008 et 2009. Sur la base de ces inventaires, un plan d'action a été établi, fixant des objectifs et priorités claires pour préserver et développer l'environnement et, en particulier, les biotopes de la région. Le plan d'action est aujourd'hui en cours d'actualisation par la Fondation à la demande Fortum.

UNE COLLABORATION ÉTROITE AVEC LA FONDATION AU SERVICE DE L'ENVIRONNEMENT

La Fondation Uppland est active dans la région du bas-Dalälven depuis 1996, en collaboration avec des acteurs publics et privés. Fortum s'est associé à la fondation dans la réalisation de plusieurs projets visant à préserver et développer la diversité biologique.



Plan de la rivière Uppland - en rouge, les zones gérées par Fortum



Périmètre de l'inventaire 2008 – 2009 mené par la Fondation Uppland

FORTUM, ENGAGÉ DANS LA MISE EN PLACE DES ACTIONS PRÉCONISÉES

Fortum contribue à la mise en œuvre des mesures préconisées par le plan d'action et mène dans ce cadre des actions de restauration des forêts inondables et des champs de rivières ainsi que la réintroduction d'espèces dans la région.

Il s'agit d'un travail à long terme réalisé par la Fondation avec le soutien financier du Fonds Environnement de Fortum.

Fortum France

Tour Egée, 9/11 allée de l'Arche,
Paris La Défense, 92671 Courbevoie Cedex, France, tel. +33 1 70 92 38 14
www.fortum.fr

